

Mitglieder der erweiterten Schulleitung

Erprobungs- stufe

Koordination aller Aufgaben in der Erprobungsstufe:
Übergang von der Klasse 4 zur 5, Kontakt zu den Grundschulen, Leitung der Stufenkonferenzen, Planung und Evaluation des Tages der offenen Tür, Konferenzleitung, Organisation und Durchführung des Anmeldeverfahrens, pädagogische Gespräche mit Schülern und Eltern

Heiner Schwarz
Stellv.: Sibylle Stein

Sekundar- stufe I

Koordination aller Aufgaben in der Mittelstufe:
pädagogische Konzeption, Verwaltungsbereich, APO S I, Wahlbereich II, Besetzung und Betreuung von Klassenleitungen in Sek I, Leitung der Stufenkonferenzen, Nachprüfungen, Koordination von Fahrtenterminen, Koordination von Fördergesprächen; pädagogische Gespräche mit Schülern und Eltern

Simone Mienack
Stellv.: Nicole Burghardt

Sekundar- stufe II

Koordination aller Aufgaben in der Sekundarstufe II:
Kurswahlen, Beratung der Schüler, Überwachung der Laufbahnen, APO-Gost und Abiturbestimmungen, Koordination und Beratung der Jahrgangsbegleiter, Verwaltungsbereich SchILD, Leitung der Stufenkonferenzen, Koordination von Fahrtenterminen und Abiturterminen, pädagogische Gespräche mit Eltern und Schülern, Beratung von Seiteneinsteigern

Frank Fernholz
Stellv.: Heiner Bald

Mitglieder der erweiterten Schulleitung

Ausbildung und Fortbildung

Koordination und Durchführung aller Aufgaben als **Ausbildungsbeauftragte** in der Referendarausbildung;
Kontaktpflege zum ZfSL Hagen,
Beratung des Kollegiums in Fragen der LAA-Ausbildung

Kirsten Wieder
Stellv.: Michael Hofmann

Neue Medien und Vertretungspläne

Koordination der Arbeiten zur Medienkonzeption, Durchführung von kollegialen Fortbildungen, Betreuung der Medienräume, Geräte und Programme;
mit Bernhard Diel und Sabine Hegmann
sowie Erstellung aktueller Vertretungspläne + Schaltstundenpläne

Walter Ihne

Verwaltungsleitung Sek I

Sprachenwahl FS 6
Zeitplanung von Zeugnis- und Warnungskonferenzen
Dokumentation der Übergangsprozesse
Handbuch Obligatorik Sek. I
Organisation der Fahrten- und Projektwoche
EDV-Kursverwaltung Sek. I
Erstellen der Kurslisten in den Klassen der Sek. I

n.n.

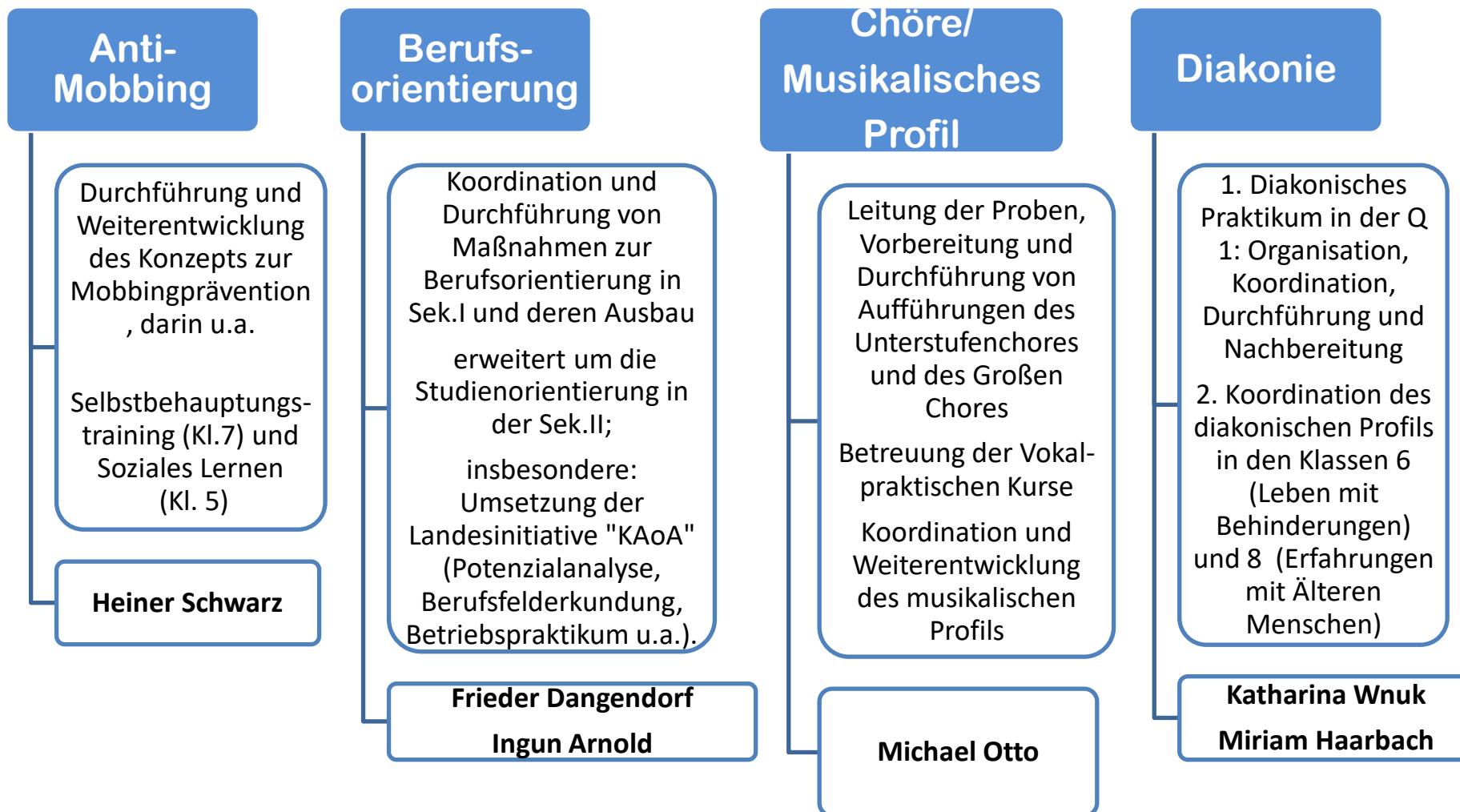
Außerschulische Partner

Erweiterung der internationalen Kontakte und der dazugehörigen Strukturen,
Entwicklung eines Alumni-Konzeptes,
Koordination der selbstständigen A14-Funktionsbereiche: Diakonisches Profil (Katharina Wnuk), Öffentlichkeitsarbeit (Christian Erdmann), Sponsoring.
Außerdem Pflege der Kontakte zu Stadt und Gemeinde von Meinerzhagen und
Unterstützung der Sharens-Schülergenossenschaft

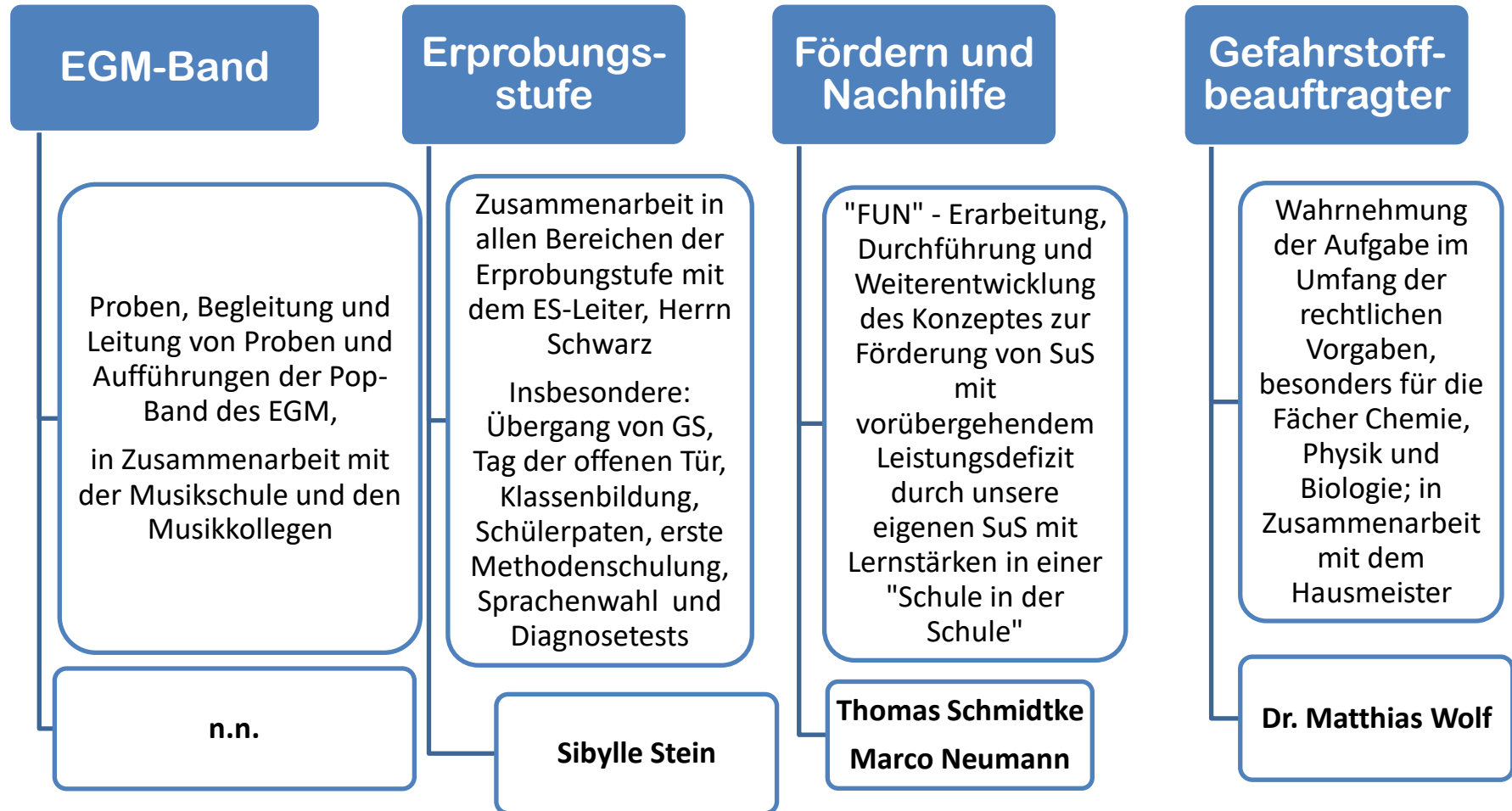
Volker Schilmöller

Weitere organisatorische und pädagogische Funktionsbereiche

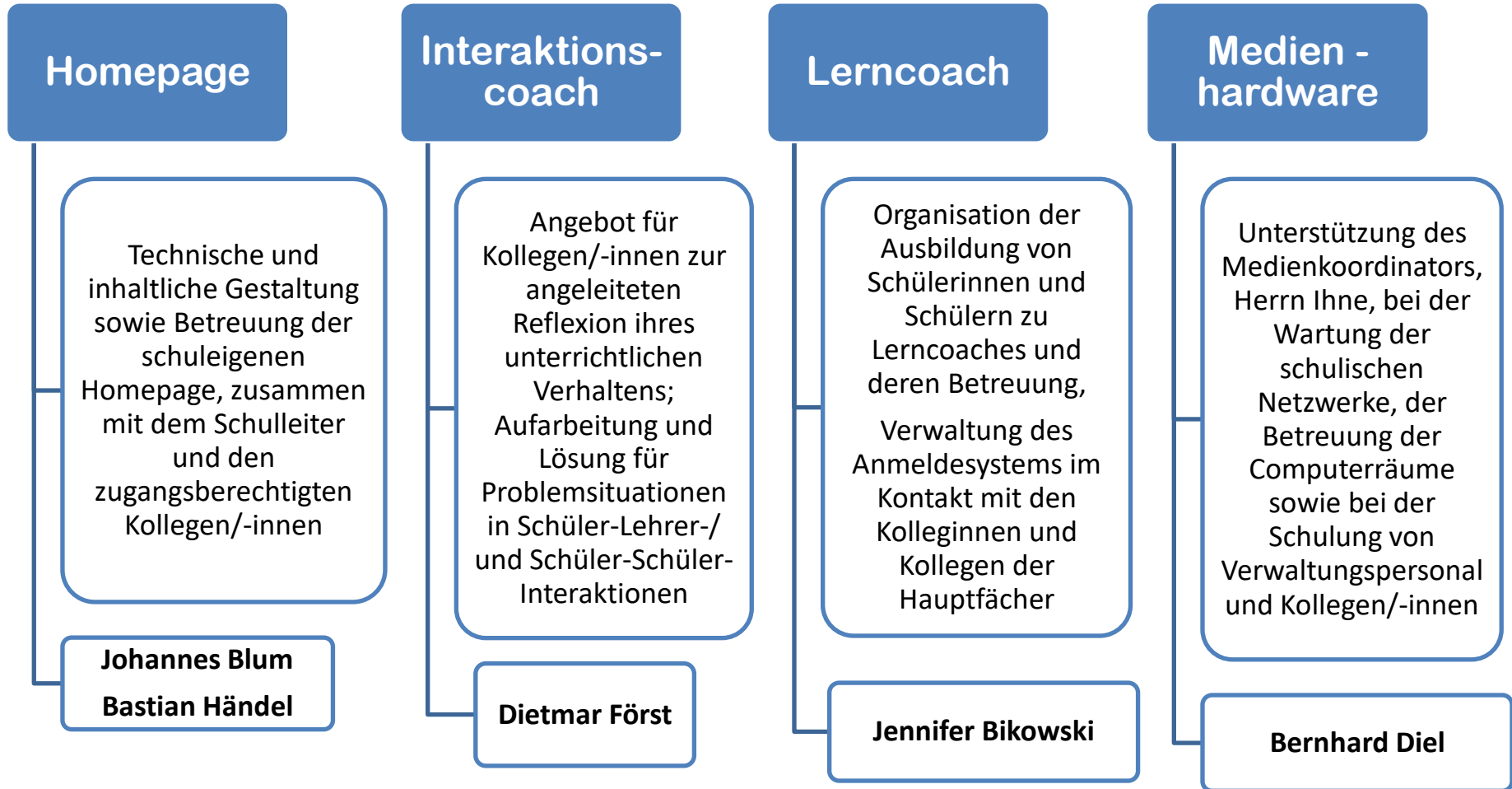
alphabetisch geordnet nach Sachgebieten [A – Z]



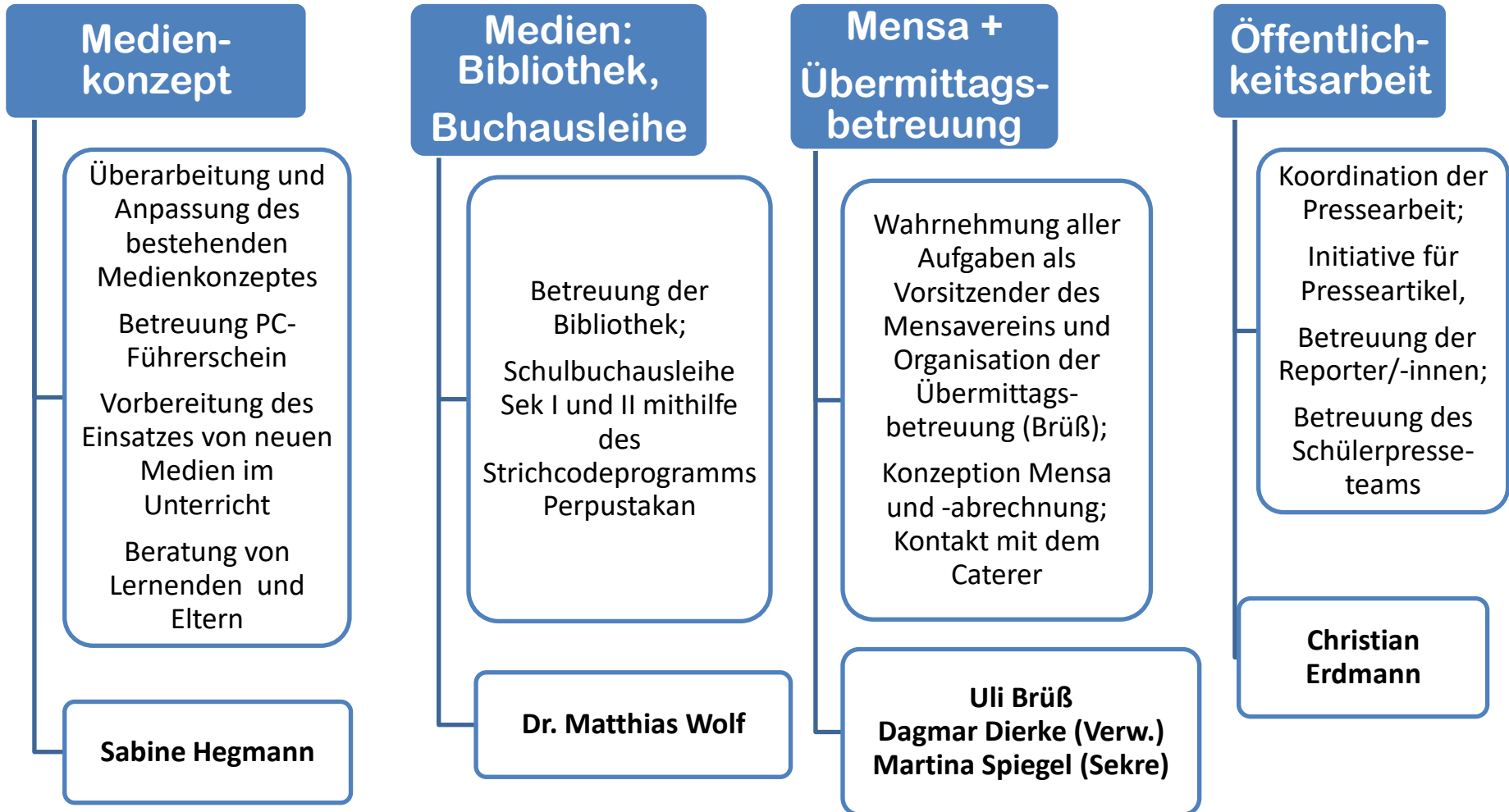
Organisatorische und pädagogische Funktionsbereiche



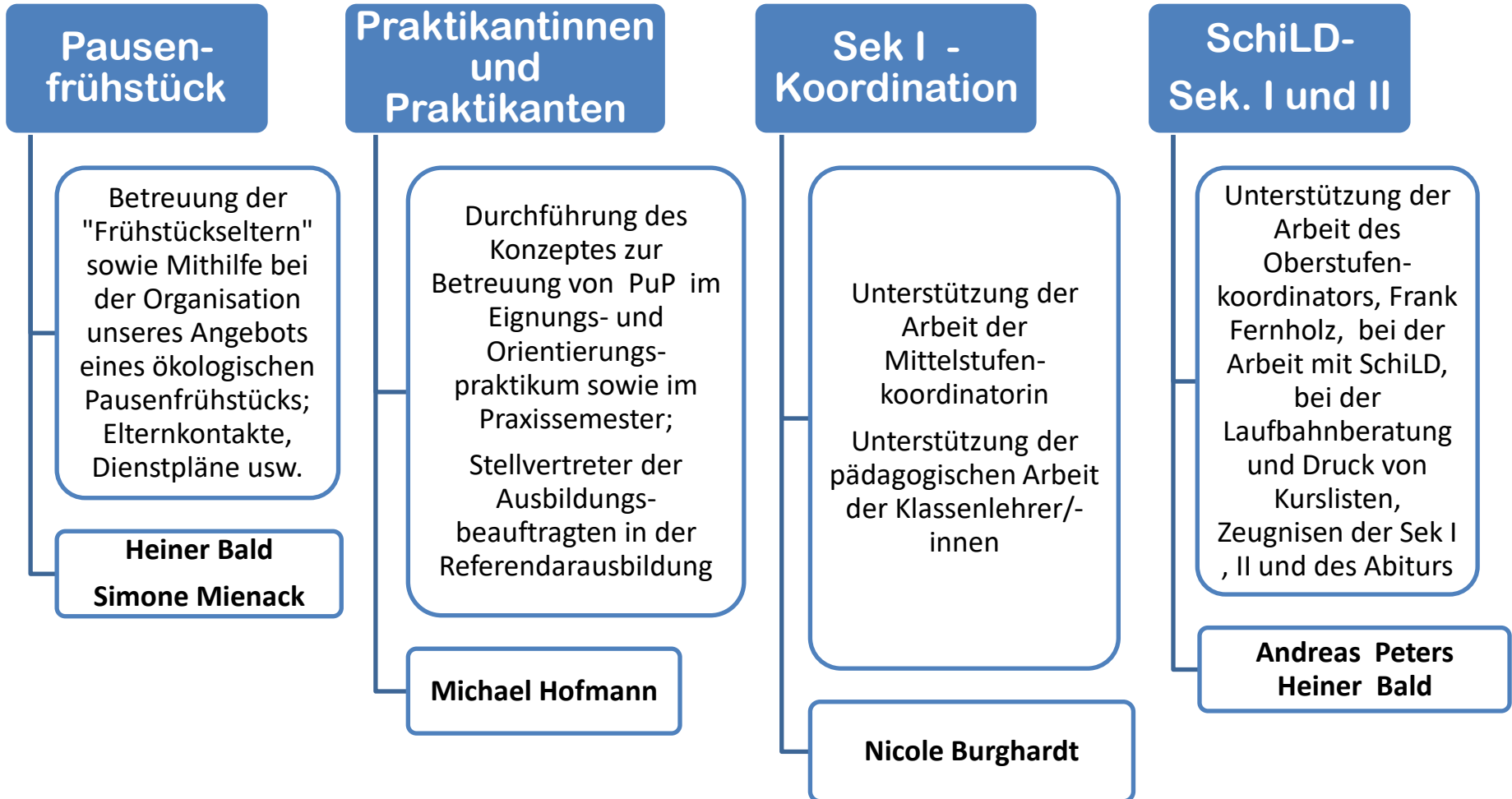
Organisatorische und pädagogische Funktionsbereiche



Organisatorische und pädagogische Funktionsbereiche



Organisatorische und pädagogische Funktionsbereiche



Organisatorische und pädagogische Funktionsbereiche

Schüler- Presseteam

Unterstützung der Öffentlichkeitsarbeit von Chr. Erdmann durch journalistische und fototechnische Anleitung und Betreuung des Schülerpresseteams, digitale Bildbearbeitung für Internet und Presse, Dokumentation schulischer Veranstaltungen, Redaktion der Textbeiträge

Christian Erdmann
Ingun Arnold
Ursula Schraad

Schüler- austausch

Betreuung von Gastschülern und Unterstützung von Auslandsaufenthalten unserer Schüler/-innen im Wechsel auch Begleitung der Figeac-Fahrt

Eva Keiber

Schulpartner- schaft Figeac

Planung, Organisation und Durchführung des Schüleraustauschs mit unserer Partnerschule im französischen Figeac

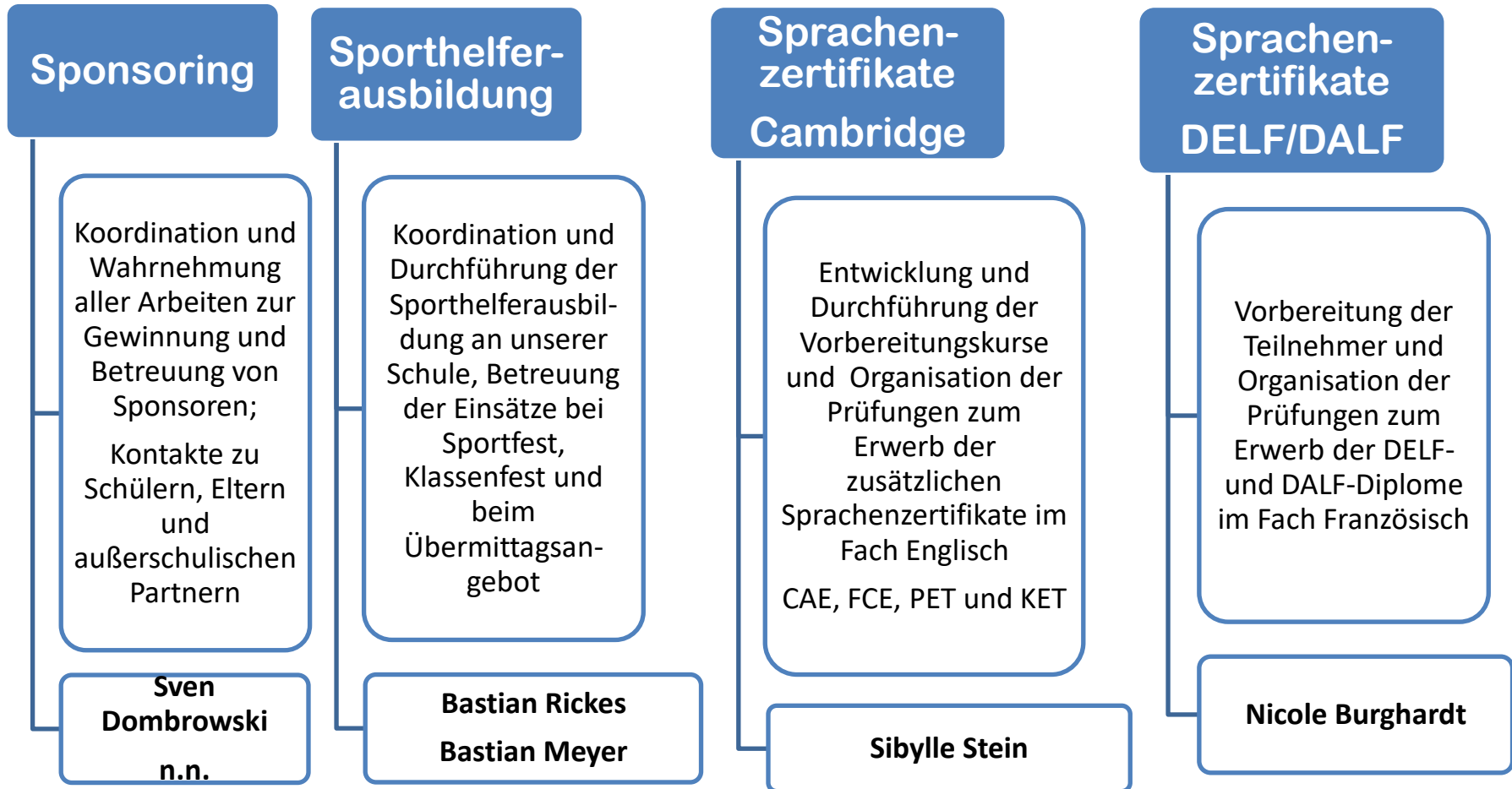
Nicole Burghardt

Schulpartner- schaft Karadikkal

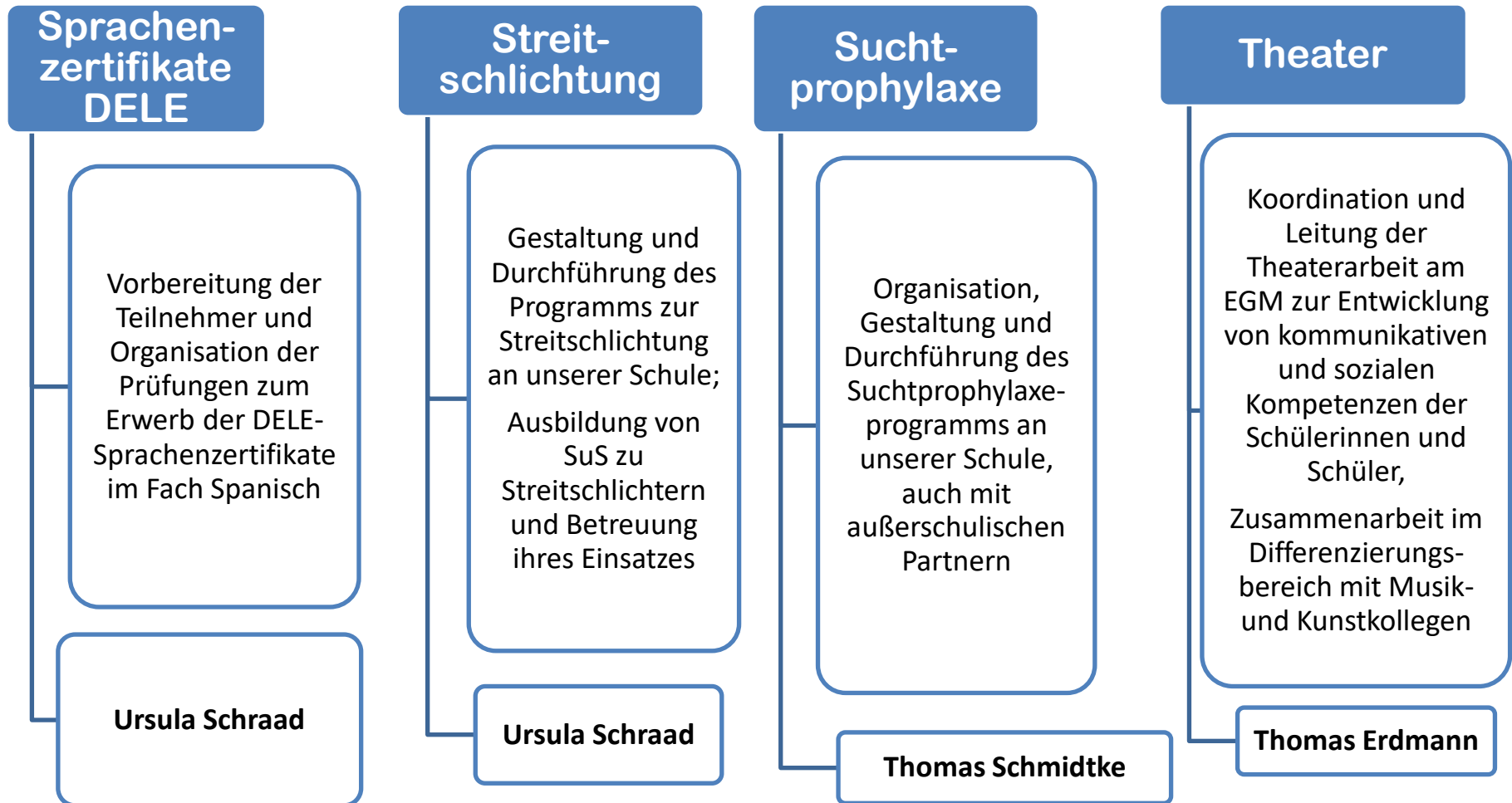
Betreuung des Projektes zur finanziellen Unterstützung der Mädchenschule in Indien, Verwaltung der Spendengelder, Kontakte zur dortigen Schule, Information des Kollegiums und der Elternschaft
Organisation unseres "Karadikkal-Tages" der Klassen 6

Dr. Matthias Wolf
Sebastian Brendel

Organisatorische und pädagogische Funktionsbereiche



Organisatorische und pädagogische Funktionsbereiche



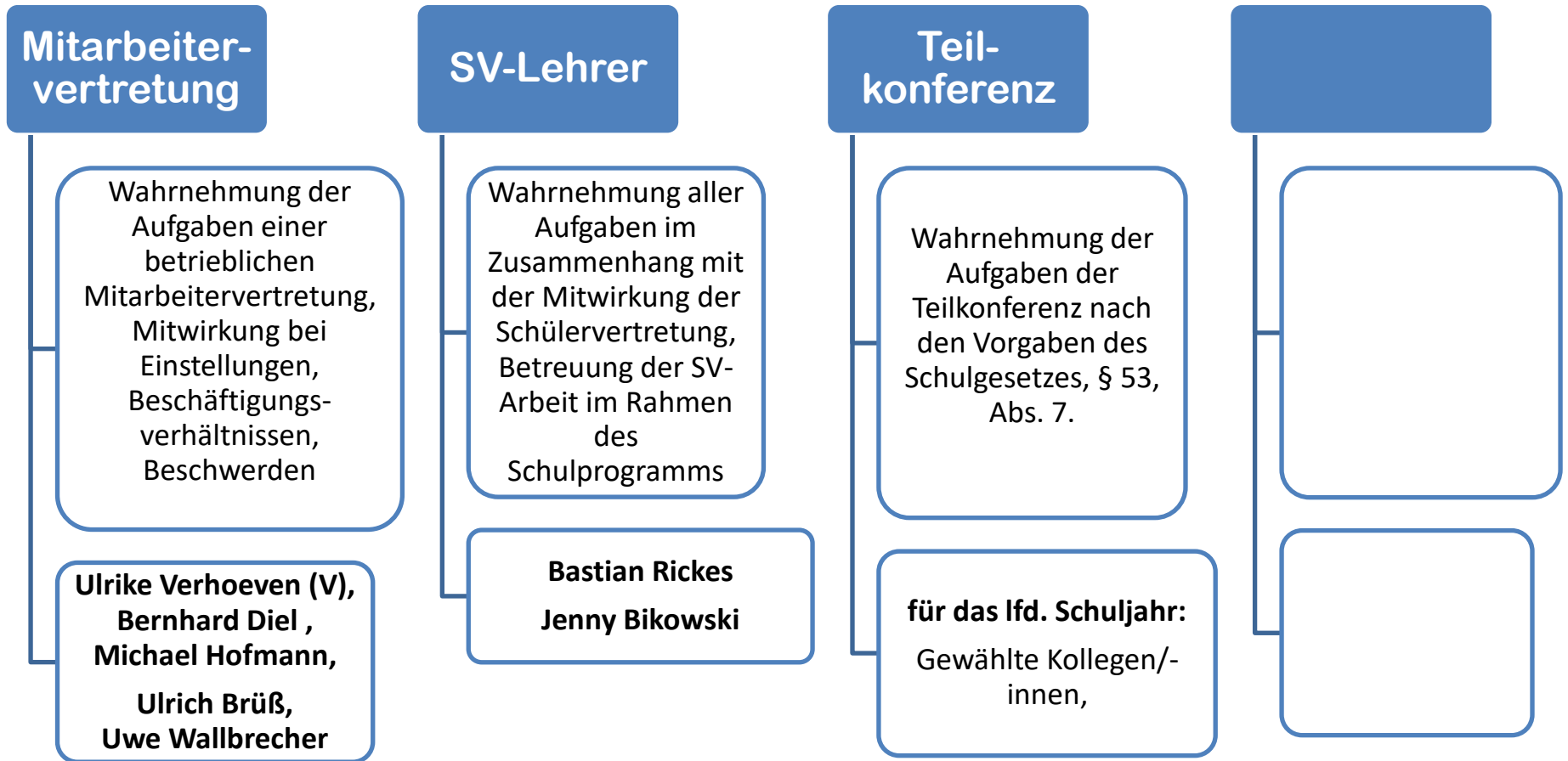
Organisatorische und pädagogische Funktionsbereiche



Mitglieder der Verwaltung und Hausmeister



Mitarbeitervertretung, SV-Lehrer und Disziplinarkonferenz



Religiöses Profil- Gottesdienste- Besinnungstage

